



# LE BUDGET PRIMITIF 2024



**RIOM LIMAGNE  
& VOLCANS**  
COMMUNAUTÉ D'AGGLOMÉRATION

[rlv.eu](http://rlv.eu)



[f](#) [@](#) [X](#) [in](#)

# Plus de 35 millions d'euros investis sur le territoire

En 2024, Riom Limagne et Volcans va réaliser de nouveaux investissements sur le territoire à hauteur de 35M€. Cette politique structurante pour toutes les communes et leurs habitants permet de continuer à développer et améliorer les services à la population. C'est aussi un soutien direct apporté à l'économie locale confrontée à un contexte inflationniste peu favorable.

Le budget 2024 de RLV est impacté par la crise économique et énergétique. Toutefois, la mobilisation de tous les acteurs permet à la fois de maîtriser nos charges de fonctionnement et de poursuivre la réalisation du projet "RLV Ambitions 2030".

## Une trajectoire financière respectée

Le budget 2024 a été construit avec le double objectif de conforter l'impulsion prospective du mandat et donc la mise en œuvre du Projet de territoire. La trajectoire du pacte financier et fiscal (attractivité du territoire, maintien d'un haut niveau de service aux habitants et aux usagers, solidarité envers les communes) est maintenue. La maîtrise des charges de fonctionnement est au rendez-vous pour mieux exercer les compétences communautaires au service des communes.

## Un contexte budgétaire très contraint

Les charges d'énergie sont parmi les dépenses les plus lourdes. Des projets de production d'énergies renouvelables permettront à moyen terme d'en limiter les coûts. Les charges de personnel augmentent du fait de revalorisations salariales décidées au niveau national. Pour le reste, leur évolution est contenue.

En matière de recettes, les taux de fiscalité sont maintenus en 2024 à l'identique de 2023. La dynamique des recettes est principalement portée par la réouverture après travaux du centre aquatique Béatrice Hess de Riom. L'affluence record de ces dernières semaines conforte ces perspectives.

## Une solidarité confirmée pour les communes

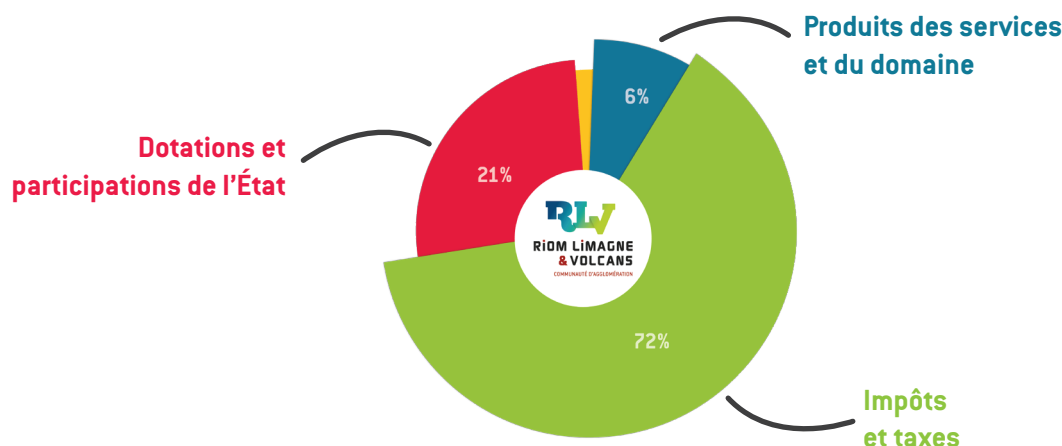
Conformément aux engagements du pacte financier et fiscal, RLV s'attache à sécuriser son épargne brute pour être en mesure de conserver un haut niveau d'investissement, grâce à une capacité d'autofinancement sécurisée. Pour 2024, cette épargne brute prévisionnelle est de 4,3 M€. Aussi, l'effort de soutien envers les communes du territoire sera maintenu à hauteur de 10,5 M€ auxquels s'ajoute l'enveloppe annuelle de fonds de concours à droit de tirage de 1,7 M€.

## L'Attractivité du Territoire au cœur des actions

RLV affiche un effort d'investissement de près de 35 M€, démontrant son engagement envers l'économie, l'emploi, le tourisme, la culture, le sport, le logement, et la préservation de la ressource en eau, tout en maintenant la stabilité financière de l'EPCI. Pour financer son programme d'investissement, RLV pourra compter sur le soutien de ses partenaires habituels que sont l'État, la Région Auvergne-Rhône-Alpes, le Département du Puy-de-Dôme, tout en limitant le recours à l'emprunt. En effet, la dette de la communauté d'agglomération reste maîtrisée, avec un Capital Restant Dû de 12,7 M€ au 1<sup>er</sup> janvier 2024 et une capacité de désendettement de 4,3 ans. Ce ratio témoigne de la bonne santé financière de RLV.


## Un territoire inscrit dans la Transition Écologique

En 2024, RLV entend également renforcer son engagement en faveur de la transition écologique. De nombreuses actions inscrites au budget 2024, sont initiées, poursuivies ou renforcées dans cet objectif : production d'énergies renouvelables, construction de réseaux de chaleur, renouvellement des réseaux d'eau potable ...



*Zoom sur les recettes*

près de  
**95,4 millions d'euros**  
de dépenses  
prévues en  
2024, tous  
budgets  
confondus,  
au service  
du territoire et  
de ses habitants.



## Les chiffres clés

**10,5 millions d'euros**

reversés aux 31 communes  
(sous forme d'Attribution de compensation  
et de Dotation de Solidarité Communautaire)



**35 millions d'euros**  
d'investissement  
total en 2024

**12,7 millions d'euros**

de dette du budget principal, avec  
une capacité de désendettement  
de 4,3 années, soit une dette qui  
reste maîtrisée.

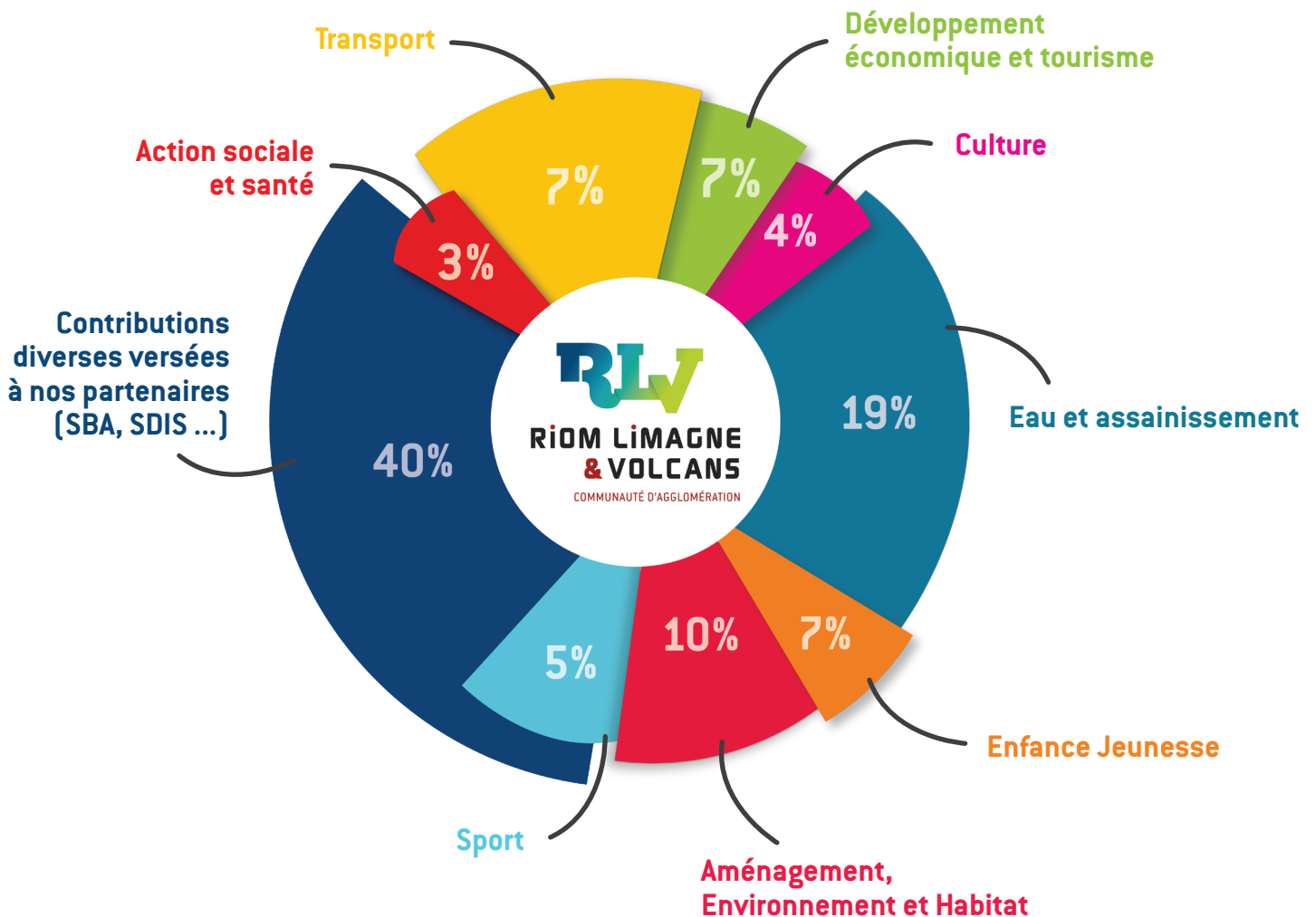


**3,5**

millions d'euros  
de capacité  
d'autofinancement  
de RLV en 2024



## Zoom sur la répartition des dépenses



# Quelques exemples d'investissements prévus au budget 2024

## Soutien au monde économique

180 000 € pour l'aide à l'investissement des entreprises, 40 000 € pour la création d'une nouvelle pépinière de commerce, 590 000 € pour la création d'une aire de stationnement sur la zone économique du Maréchat à Riom. Les extensions du Biopôle à Saint-Beauzire (1,2 M€) et du PEER à Riom (900 000 €) permettront à terme à RLV d'accueillir des entreprises qui souhaitent s'implanter ou se développer sur le territoire.

## Préservation de la ressource en eau

2,7 M€ pour financer les études et les travaux qui seront réalisés en matière d'eaux pluviales urbaines. 3,2 M€ sont inscrits au budget annexe « eau potable » et 6,1 M€ au budget annexe « assainissement » pour la reprise, le renforcement ou la création de réseaux ou d'installations.

## Transport

La construction du dépôt de bus (2,4 M€) constitue le complément opérationnel à la Délégation de Service Public (DSP) confiée à la société KEOLIS pour les 8 prochaines années. Cet équipement permettra à l'opérateur de gérer sa flotte de véhicules sur le territoire, au plus près des usagers.

## Habitat

250 000 € sont inscrits au budget 2024 pour financer les participations versées par RLV aux bailleurs sociaux pour la création de logements sur le territoire. En complément, 400 000 € sont prévus pour les subventions aux particuliers dans le cadre des programmes OPAH/PIG Habitat : c'est un soutien direct aux habitants du territoire. Dans le cadre de la mise en œuvre du Schéma départemental d'accueil des Gens du Voyage, des crédits sont prévus pour la création de terrains familiaux et de terrains d'accueil temporaire.

## Cohésion sociale

Fin des travaux d'aménagement de la Maison de la Jeunesse et de l'Emploi à Riom (2,6 M€). La livraison du bâtiment est prévue pour l'automne 2024. Sur ce site seront regroupés les services de la Mission Locale Riom Combrailles et du Point Information Jeunesse, mais également d'autres services dont les jeunes ont besoin (espace santé, espace co-working...).

## Petite Enfance

Extension de la crèche d'Ennezat (414 000 €) et travaux d'entretien dans les 8 autres structures d'accueil de la Petite Enfance du territoire, pour mieux accueillir les 273 enfants pris en charge tout au long de l'année dans les crèches de RLV.

## Schéma cyclable

200 000 € pour développer de nouveaux itinéraires cyclables.

## Culture

Poursuite de la rénovation du musée Mandet (façade et toiture).

2<sup>ème</sup> année de mise en œuvre du CTEAC (Contrat Territorial d'Éducation Artistique et Culturelle) avec 3 actions dédiées en 2024.

## Transition écologique

Création d'un réseau de chaleur bois sur le site du Cerey pour alimenter le centre aquatique Béatrice Hess, le Centre régional de tir à l'arc, le gymnase municipal de l'amitié et le lycée régional Marie Laurencin (2,3 M€). En complément, RLV engage conjointement avec le CIAS et OPHIS 63 une étude visant à mesurer la faisabilité d'un réseau de chaleur qui alimenterait la crèche d'Ennezat, l'EHPAD Dr Reynaud, les deux bâtiments restants de l'ancien EHPAD appelés à devenir des logements intermédiaires et intergénérationnels, ainsi que les 40 logements actuellement gérés par OPHIS 63.

Réalisation d'un audit énergétique des bâtiments communautaires (18 000 €) avec pour objectif de mettre en place des outils de régulation et de suivi des consommations énergétiques.

Poursuite du Contrat d'objectif territorial de développement des énergies renouvelables (1 M€) pour lequel RLV intervient pour le compte de l'ADEME.

Accompagnement des communes souhaitant solariser les toitures de leurs bâtiments municipaux.



*RLV vibre pour les  
Jeux Olympiques en 2024,  
et investit pour le sport  
sur l'ensemble du  
Territoire :*

**2,2 Millions d'euros**

pour la fin des travaux  
d'extension et de  
réhabilitation du centre  
aquatique Béatrice Hess



**20 000 euros**

permettent chaque année, à environ  
70 jeunes de s'initier à des activités  
sportives et de profiter de séjour ski,  
séjour voile ...



**830 500 euros**

C'est la dépense du service des sports de RLV, répartie sur la rémunération du personnel, l'entretien des 4 équipements communautaires (le Centre aquatique Béatrice Hess, le Centre Régional de Tir à l'Arc, le Gymnase Aimée Césaire et les Tennis Couverts à Riom) ou encore l'organisation d'évènements, le soutien aux associations.



**52 000 euros**

de subventions allouées aux manifestations sportives et/ou culturelles d'envergure dans les 31 communes du Territoire (VWX, Trail du Vulcain, Urban RLV, Cross de Volvic ...).

RLV intervient auprès de **1 795 élèves** répartis  
sur **79 classes** dans **15 communes** grâce aux  
agents communautaires du service des Sports qui  
proposent tout au long de l'année scolaire des  
activités dans le cadre du service commun  
«Education Physique».



**RLV**  
**RIOM LIMAGNE  
& VOLCANS**  
COMMUNAUTÉ D'AGGLOMÉRATION

[rlv.eu](http://rlv.eu)



f @ X in