

En octobre

Mardi 4 octobre	de 16h30 à 18h30	Avenue Baraduc - CHÂTEL-GUYON
Mercredi 5 octobre	de 14h30 à 16h30	Cœur de bourg - SAINT-OURS-LES-ROCHES
Jeudi 6 octobre	de 9h30 à 12h30	Galerie Carrefour Riom Sud - MÉNÉTROL
Jeudi 6 octobre	de 16h30 à 18h30	Centre bourg - SAINT-BEAUZIRE
Vendredi 7 octobre	de 16h à 19h	Place du Jardin de commune - MALINTRAT
Samedi 8 octobre	de 10h à 12h30	Lieu-dit Champeyroux - SAINT-IGNAT
Mercredi 12 octobre	de 10h à 12h	Place de l'église - LES MARTRES D'ARTIÈRE
Samedi 15 octobre	de 13h30 à 16h30	Colline de Mirabel - MARSAT
Mercredi 19 octobre	de 9h30 à 12h	Halle de marché - ENNEZAT
Mercredi 19 octobre	de 12h30 à 14h	Parvis de la gare SNCF - RIOM
Lundi 24 octobre	de 13h à 14h30	Abords de l'ENS de l'Étang Grand - PULVÉRIÈRES
Mardi 25 octobre	de 10h30 à 12h30	Épicerie du Moulin - LES MARTRES-SUR-MORGE
Mercredi 26 octobre	de 14h à 16h30	Parking salle l'Arlequin - MOZAC
Jeudi 27 octobre	de 10h à 12h et de 14h30 à 16h30	Place rue des écoles - MARSAT

Certaines permanences sont sujettes à modification quant aux lieux ou aux horaires.
Ce support sera mis à jour sur le site internet de RLV.

Riom Limagne et Volcans
à votre rencontre

RLV Info

Itinérante

L'info qui vient dans vos communes !

Dans le bus RLV, découvrez les services
à votre disposition sur le territoire !



Programme complet sur www.rlv.eu

RLV MOBILITÉS



RLV Info Itinérante

Grâce à son bus itinérant, la communauté d'agglomération de Riom Limagne et Volcans **viendra à la rencontre des habitants.**

Sillonnant le territoire plusieurs jours par semaine d'**août à octobre**, la collectivité vous propose de découvrir ou de re-découvrir le panel de services qu'elle met à votre disposition au quotidien (petite enfance, culture, sport, mobilité, économie, tourisme...).

Une animatrice sera à la disposition du public pour **présenter l'offre de services et échanger sur les besoins de chacun.** Habitants de RLV, n'hésitez pas à vous rendre sur les différents lieux de présence et venez poser toutes vos questions (programme ci-contre).

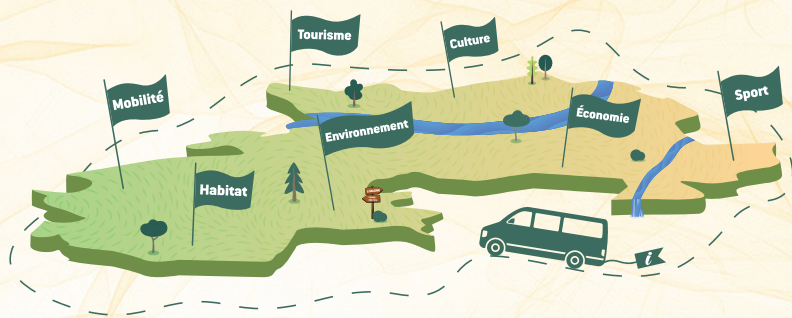
Un objectif : vous apporter de la proximité pour mieux identifier les services auxquels vous avez droit.

La mobilité est au cœur de cette animation itinérante. Informez-vous sur les offres de mobilité de RLV (moyens de transport, lignes, abonnements) ou testez un RLV'lo - vélo à assistance électrique (VAE). Une bonne occasion de repenser vos habitudes de déplacement !

Au gré des différents lieux de présence, retrouvez des animations sur Territoire d'Industrie, les Fab'Lab, un quizz Fresque du Climat, RLV Info Jeunes, ... Renseignez-vous auprès de votre municipalité qui relaie le programme du Bus Info itinérante.

Au plaisir de vous rencontrer !

Programme détaillé sur www.rlv.eu



En août

Samedi 27 août de 9h30 à 17h30 Place St-Jean d'en Haut et Salle polyvalente - ENVAL

En septembre

Jeudi 1^{er} sept de 8h15 à 9h30 École communale - CLERLANDE

Samedi 3 sept de 9h à 12h Parvis de la mairie - CHANAT-LA-MOUTEYRE

Mercredi 7 sept de 17h à 19h Place de l'église - MÉNÉTROL

Samedi 10 sept de 10h à 12h Place de la mairie - SAINT-LAURE

Samedi 10 sept de 16h30 à 19h Vers la mairie - MALAUZAT

Mercredi 14 sept de 10h à 12h Autour de l'église - PAUGNAT

Jeudi 15 sept de 16h45 à 19h Place de l'église - LE CHEIX-SUR-MORGE

Samedi 17 sept de 11h à 18h Site de l'Abbaye - MOZAC

Lundi 19 sept de 17h à 19h Gare de Pontmort - CHAMBARON-SUR-MORGE

Mardi 20 sept de 11h30 à 14h Devant l'auberge de la mairie
5 rue de la Marie - CHAVAROUX

Mercredi 21 sept de 15h à 17h Bourg de Villeneuve - PESSAT-VILLENEUVE

Jeudi 22 sept de 6h45 à 8h15 Gare de Volvic - VOLVIC

Vendredi 23 sept de 12h à 14h Le restaurant «Le Pti Creux» - VARENNES-SUR-MORGE

Vendredi 23 sept de 16h à 19h Place du Jardin de commune - MALINTRAT

Samedi 24 sept de 10h30 à 12h30 Salle des fêtes - MARTRES-SUR-MORGE

Mardi 27 sept de 10h à 12h Devant les commerces, route d'Ennezat - CHAPPES

Mercredi 28 sept de 14h à 16h30 Autour de l'église - SAINT-BONNET-PRÈS-RIOM

Jeudi 29 sept de 14h30 à 16h30 Devant la mairie - ENTRAIGUES

Vendredi 30 sept de 9h à 12h30 Centre E. Leclerc - ENVAL