

Dossier pédagogique

Exposition

MOTIF CENTRAL

Julien Colombier

17 JUIN 2023
25 FEV 2024

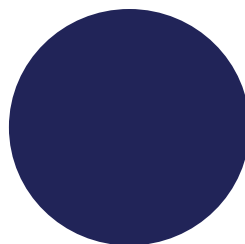
MUSÉE MANDET
Riom (63)





Motif Central

Le territoire de Riom Limagne et Volcans est réputé pour sa flore et sa biodiversité. Elles ont inspiré l'artiste Julien Colombier qui s'est emparé des espaces du musée Mandet pour créer une scénographie envoutante et immersive... Cette exposition rétrospective est aussi l'occasion de faire le point sur la carrière prolifique de cet artiste, essentiellement consacrée à des motifs végétaux. Du motif au Massif, le territoire se dessine sous ses coups de pinceau, et place le Musée Mandet au centre de l'attention.



S O M M A I R E

Motif Central Julien Colombier

1. L'exposition - P.4

2. Les visites - P.6

3. Les ateliers de pratique artistique - P.13

4. Renseignements pratiques - P.18

1. L'exposition

Motif central, un peintre s'empare du musée Mandet !

Créé en 1866, le musée Mandet est installé dans deux hôtels particuliers qui ont été construits en pierre de Volvic au cours des XVII^e et XVIII^e siècles. Ses collections permanentes sont constituées de peintures, de sculptures et d'objets d'art datant de l'Antiquité au XXI^e siècle. Ses expositions temporaires valorisent des artistes contemporains en les accueillant en résidence.

C'est au tour de Julien Colombier de s'appropriier cet espace muséal en investissant la salle d'exposition et les collections permanentes. L'univers artistique de ce peintre autodidacte, à la fois onirique, féérique et hypnotique, composé de jungles luxuriantes et colorées, se voit transposé à une échelle monumentale.

Né en 1972, Julien Colombier travaille surtout l'acrylique et le pastel gras. Inspiré par l'art japonais, les artistes Henri Matisse et Keith Haring, il répète ses motifs végétaux créant un environnement organique surprenant. Issu de la culture du *street art*, il a su adapter le savoir-faire ainsi acquis en un travail construit qui se décline aujourd'hui tant sur la céramique que sur des fresques peintes ou du textile.

Ses nombreuses expositions en font une personnalité mondialement connue. L'artiste collabore également régulièrement avec des marques pour customiser des magasins, comme avec Cartier ou encore Chanel.



©A. Matheron Musées de Riom Limagne et Volcans

1. L'exposition

Quand le végétal s'empare de l'espace muséal : une nouvelle expérience de visite au musée Mandet

Au-dessus de la rue de l'Hôtel de Ville, des **fanions colorés** conçus par l'artiste flottent sur la façade et attirent les visiteurs pour vivre une expérience immersive.

Dès le salon d'honneur, des **massifs végétaux peints sur panneaux de bois** accueillent le public. Les miroirs ornant cette salle amplifient l'expérience de profusion végétale.

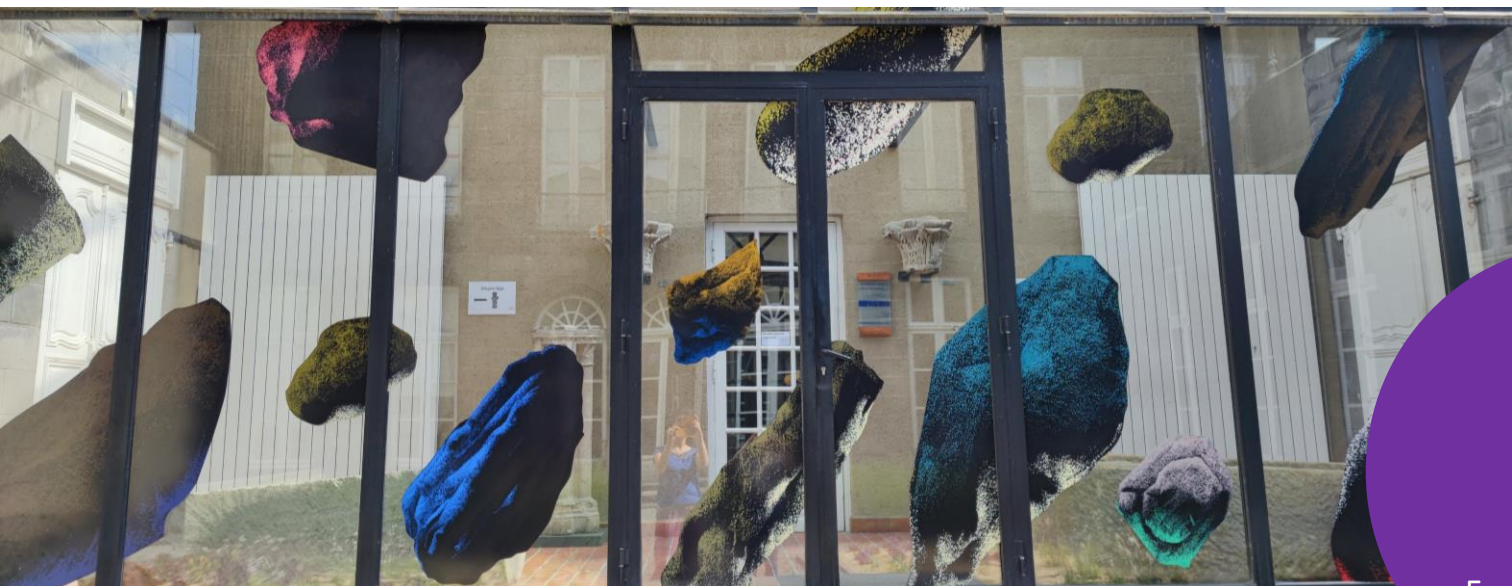
La **reconstitution d'un showroom** installée dans une première vitrine évoque son activité de designer textile et d'espace.

En pénétrant dans la grande salle d'exposition, nous sommes plongés dans un décor peint. La nef présente une **rétrospective** de certaines œuvres de l'artiste, encadrées ou reproduites et collées à même le mur. Elles donnent un aperçu de la richesse de la production de Julien Colombier.

En arrivant sur la mezzanine, le visiteur se laisse séduire par de **petits formats**. Il s'agit des originaux réalisés par l'artiste pour illustrer **l'atlas de la biodiversité** de Riom Limagne et Volcans. Une enquête participative nommée *Conter fleurette* avait permis de dresser un inventaire de la flore sur le territoire. 10 espèces florales en ont été extraites pour être dessinées par l'artiste. Nous pénétrons ensuite dans une salle étroite où sont placés en frises, de petits formats réalisés au pastel sur papier noir, répertoire de motifs décoratifs d'inspirations diverses.

L'exploration continue dans une salle annexe aux murs peints en noir. Plongé dans l'obscurité, le visiteur découvre une interprétation colorée d'un **skate** et d'un **ballon de basket**, décorés par le peintre.

Puis, c'est au cœur des collections d'arts décoratifs que de nouvelles œuvres sont à découvrir. Les **supports des chapiteaux** médiévaux se parent de couleurs. Un peu plus loin, des **céramiques** à la manière de Bernard Palissy, céramiste du XVI^e siècle spécialisé dans le moulage d'animaux et de végétaux sur le vif, sont exposées. Un tapis s'invite au cœur des reconstitutions des salons du XVIII^e siècle et des céramiques réalisées au Japon complètent la collection de céramiques contemporaines du musée.



2. Les visites

A la rencontre de l'artiste et de son œuvre : visite de l'exposition

- CYCLE 1
- CYCLE 2
- CYCLE 3

Butineur d'art : visite contée

- CYCLE 1

Le végétal dans l'art : une expérience sensorielle

- CYCLE 2
- CYCLE 3

Le pouvoir des fleurs

- CYCLE 3

LIENS AU PROGRAMME

- CYCLES 1, 2, 3

Parcours d'artiste

- COLLEGES ET LYCEES

A LA RENCONTRE DE L'ARTISTE ET DE SON ŒUVRE

Visite de l'Exposition temporaire

Issu de la culture urbaine, Julien Colombier est un artiste autodidacte dont la peinture se vit davantage comme une expérience sensible plutôt que comme une revendication artistique. Son style facilement identifiable fait apparaître des motifs décoratifs foisonnants inspirés du végétal, du minéral ou de formes géométriques.

Cette visite sera l'occasion de découvrir **les outils utilisés par l'artiste** : le rouleau, le pinceau mais également **ses principales techniques**, la peinture et le pastel gras ainsi que les gestes qui y sont associés.

Le mur, le panneau de bois, la toile, le papier sont autant de **supports** exploités par l'artiste mais aussi le tissu ou l'objet par le biais de collaborations avec le milieu de la mode ou de l'artisanat.

Les notions **d'original, de copie et de reproduction** pourront être abordées ainsi que le rapport de l'artiste à la Nature, spécialement à travers ses illustrations de la flore locale.

Enfin, nous pourrons donner une **définition au « Motif »** et l'illustrer par la participation à un atelier reprenant les techniques rencontrées lors de la visite.



©A. Matheron Musées de Riom Limagne et Volcans

Visées pédagogiques :

- Découvrir une création artistique contemporaine et se situer dans le temps
- Se familiariser avec l'art, l'espace muséal et le vocabulaire associé
- Observer et comprendre la technique d'un artiste (outils et matériaux)
- Exprimer son sentiment et ses émotions face à une œuvre
- Distinguer le réel, d'une photographie, d'une peinture ou d'un dessin
- Notions d'original, de copie, de reproduction, de cadrage et de proportions

Visite contée Exposition temporaire et collections permanentes



©E. Plumev Musées de Riom Limagne et Volcans

Un battement d'aile... et le papillon s'envole ! D'œuvre en œuvre, il virevolte dans le musée. Il se cache parmi les feuillages peints par Julien Colombier dans son exposition *Motif Central*. Il butine les fleurs d'une nature morte réalisée au 19^e siècle et tourbillonne autour des vases de verre. Il sera notre guide dans cette visite, expert en beauté et en art, il nous entrainera dans un voyage sensoriel plein de poésie et de rencontres.

Cette visite animée sera l'occasion d'échanger sur notre rapport à l'environnement, de découvrir le cycle d'une graine et le rôle des insectes pollinisateurs dans la biodiversité.

Visées pédagogiques :

- Se familiariser avec le musée
- Découvrir une création artistique contemporaine
- Découvrir l'art à travers une histoire
- Comprendre le cycle d'une graine
- Comprendre le rôle des insectes pollinisateurs

LE VÉGÉTAL DANS L'ART, UNE EXPERIENCE SENSORIELLE

Visite Exposition temporaire et
collections permanentes



©E. Plumey Musées de Riom Limagne et Volcans

Le végétal est au cœur du travail de **Julien Colombier**. Que ce soit dans ses fresques murales et ses tableaux ou sur des objets, il **emprunte à la nature une multitude de formes pour en faire des motifs sans avoir le souci de retranscrire fidèlement la réalité**. Ses recherches portent davantage sur les effets plastiques des outils qu'il utilise comme le rouleau de peinture ou le pastel gras, sur le choix des couleurs et dans les jeux d'ombres et de lumière. En adaptant ces motifs à une multitude de supports, il cherche à émerveiller et à toucher la sensibilité de chacun sans faire appel à aucun prérequis.

Une exception à cette approche purement esthétique figure dans l'exposition. Il s'agit des dessins réalisés par l'artiste pour illustrer l'inventaire de la flore mené sur le territoire de Riom Limagne et Volcans. Dans ce cas, il est facile de comparer les œuvres à des photos pour retrouver l'identification des espèces florales.

Cette **démarche plus naturaliste caractérise également certaines peintures anciennes des collections du musée**.

En **confrontant** différentes œuvres, cette visite permettra de prendre conscience de la liberté qu'ont les artistes à fixer le curseur là où ils le souhaitent entre représentation fidèle de la nature et interprétation esthétique.

Les sens de la vue, du toucher, de l'odorat et de l'ouïe seront sollicités pour animer ce parcours artistique.

Visées pédagogiques :

- Découvrir l'art en faisant appel à ses sens
- Se familiariser avec l'art, l'espace muséal et le vocabulaire associé
- Comparer des représentations artistiques en fonction des époques et de l'intention de l'artiste
- Découvrir son territoire et se sensibiliser à sa protection

Visite Exposition temporaire et collections permanentes

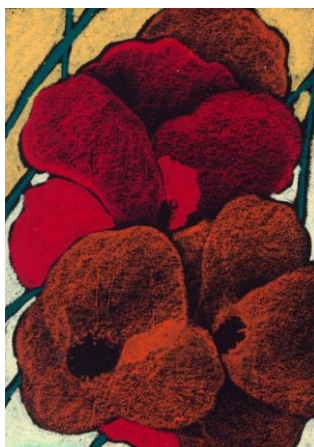
Roses, coquelicots, lys, œillets, chrysanthèmes... Qu'elles soient réinventées par Julien Colombier ou représentées fidèlement à la nature, les fleurs ne se limitent pas à leur aspect décoratif mais s'accompagnent bien souvent d'une portée plus symbolique. Celle-ci varie en fonction des époques, des cultures mais surtout de l'artiste et de son intention.

Si elles expriment la fragilité de la nature humaine ou le temps qui passe à travers la Vanité, elles détiennent un langage propre et font parfois appel à nos sens, particulièrement à l'odorat. En tant qu'allégories de saisons, natures mortes ou décors floraux, les fleurs sont un hommage à la beauté et à la diversité de la Nature, mais éclairent également le sens de l'œuvre par les couleurs employées, leur positionnement, leurs propriétés ou leur stade de développement

Après un parcours dans l'exposition *Motif central* à la découverte des espèces locales interprétées par un artiste contemporain, découvrons les représentations florales à travers la peinture ancienne et discutons ensemble du langage silencieux et poétique des fleurs.



© Conservatoire d'espaces naturels d'Auvergne



© J. Colombier



© P. Matthäus Rom Linsigne et Volzans

Visée pédagogique :

- Se familiariser avec l'art, l'espace muséal et le vocabulaire associé
- Découvrir et comparer différentes représentations florales dans la peinture en fonction des époques et de l'intention de l'artiste
- Identifier des espèces
- Langage, symbolique et propriétés des espèces représentées
- Exprimer ses émotions et sa sensibilité

Cycle 1 :

- Mobiliser le langage : enrichir son vocabulaire
- Découvrir différentes formes d'expression artistique
- Vivre et exprimer des émotions
- Découvrir les représentations du monde
- Evoquer l'impact de l'Homme sur l'environnement

Cycle 2 :

- Se repérer dans les domaines liés aux arts plastiques
- Être sensible aux questions de l'art
- Connaître diverses formes artistiques de représentation du monde
- Exprimer ses émotions et sa sensibilité
- Connaître le monde du vivant, ses caractéristiques, sa diversité

Cycle 3 :

- Histoire de l'art
- Donner un avis argumenté sur ce que représente ou exprime une œuvre d'art
- Dégager d'une œuvre d'art, par l'observation ou l'écoute, ses principales caractéristiques techniques et formelles
- Relier les caractéristiques d'une œuvre d'art à des usages, ainsi qu'au contexte historique et culturel de sa création
- Se repérer dans un musée, un lieu d'art, un site patrimonial
- Arts plastiques
- Les différentes catégories d'images, leurs procédés de fabrication, leurs transformations
- La ressemblance, l'autonomie du geste graphique, pictural, sculptural
- La mise en regard et en espace : la prise en compte du spectateur, de l'effet recherché
- Les fabrications et la relation entre l'objet et l'espace
- L'espace en trois dimensions
- Sciences
- Le vivant, sa diversité et les fonctions qui le caractérisent
- Identifier des enjeux liés à l'environnement

La représentation

Julien Colombier a placé le végétal au cœur de sa démarche artistique car c'est un sujet universel, compréhensible par tous. Mais **son approche n'est pas naturaliste**. Les plantes sont le **support d'une expression artistique** et d'une recherche sensible sur les couleurs et les contrastes. Seuls ses dessins de fleurs pour illustrer l'atlas de la biodiversité de Riom Limagne et Volcans s'inspirent fidèlement de la réalité et permettent une identification certaine des espèces.

La matérialité de l'œuvre

Julien Colombier manie très adroitement le rouleau pour obtenir de subtils dégradés et effets d'ombre avec de l'**acrylique**. Il joue également des textures colorées que seul le **pastel gras** permet d'obtenir.

Les motifs ainsi créés forment **un vaste répertoire** qui, une fois numérisés, s'adaptent à de multiples supports.

Dans l'exposition, sont présentées **des œuvres produites par la main de l'artiste** mais aussi **des objets décorés** à partir de son répertoire de motifs et produits **en collaboration avec des entreprises et artisans d'art** (tapis, ballon de basket, murs d'affiches, vitrophonie, céramiques...).

L'œuvre, l'espace, l'auteur, le spectateur

Plusieurs œuvres créées **in situ** et **éphémères** ont été réalisées à des **échelles monumentales**. Elles ont nécessité un **engagement physique** complet de l'artiste pour proposer au visiteur une **expérience immersive**. Il s'agit en particulier de fresques murales dans la grande salle d'exposition et de panneaux de bois entre lesquels déambulent le visiteur.

Arts plastiques, arts décoratifs et design

L'exposition mêle des œuvres apparentées aux arts plastiques, aux arts décoratifs et au design de produit. Sans proposer un discours théorique, elle constitue néanmoins l'occasion de redéfinir ces concepts et d'en comprendre les spécificités.



© E. Phinney / Riom Limagne et Volcans

PISTES POUR DES PROJETS TRANSVERSAUX COLLEGE**6^e Français**

Récits de création, création poétique : célébrer la beauté du monde

5^e Français

Regarder le monde, inventer des mondes : la représentation de mondes imaginaires merveilleux

5^e Français

L'être humain est-il maître de la nature ? Interroger le rapport de l'être humain à la nature à partir d'images empruntées aux représentations de la nature

3. Les ateliers

Cycle 1 :

Atelier Composition végétale
- Technique du pochoir

Atelier Empreinte végétale
- Technique du pastel gras

A partir du Cycle 2 :

Atelier Fleurs d'Auvergne
- Technique de l'encre

Atelier Badge à motifs
- Technique du pastel gras, création d'un objet

ATELIER COMPOSITION VEGETALE

Technique du pochoir

Erable rouge, chêne, platane, bouleau, orme, aubépine... On dénombre plus de 190 variétés d'arbres en France, il est donc bien difficile de les distinguer ! Et si l'on commençait par les feuillus ! Lors de cet atelier, les enfants pourront **identifier et comparer différentes espèces d'arbres**. Ils utiliseront **la technique du pochoir** pour reproduire et superposer les silhouettes de leurs feuilles et réaliser une **composition colorée et décorative** à la manière des peintures de Julien Colombier.

Visées pédagogiques :

- Agir, s'exprimer, comprendre à travers les activités artistiques
- Identifier des espèces d'arbres
- Expérimenter la technique du pochoir
- S'exercer au graphisme décoratif
- Superposer des couleurs pour créer de la profondeur
- Effets de composition, d'agencement des couleurs : clair/foncé
- Utiliser et manipuler des objets



ATELIER EMPREINTE VEGETALE

Technique du pastel gras

Le **pastel gras** est l'une des techniques employées par Julien Colombier. En appliquant la couleur sur un fond noir, l'artiste fait apparaître un décor végétal aux subtils dégradés en jouant avec la texture du matériau. Les élèves utiliseront ce médium pour **révéler la silhouette de différentes feuilles et le dessin de leurs nervures**. Nous pourrons ainsi réaliser des compositions végétales aux couleurs de la saison du moment.

Visées pédagogiques :

- S'approprier la technique d'un artiste
- Agir, s'exprimer, comprendre à travers les activités artistiques
- S'exercer au graphisme décoratif
- Explorer le vivant, la matière, les objets
- Expérimenter la technique du pastel gras
- Réaliser une composition à partir d'éléments collectés dans la nature
- Comprendre la notion d'empreinte
- Effets de composition et d'agencement des formes et couleurs

Pour cet atelier, nous vous invitons à cueillir une grande variété de feuilles et à les apporter.



Roses, marguerites, lys, coquelicots... Les fleurs ont des silhouettes très graphiques qui inspirent de nombreux artistes dont Julien Colombier. Fleurs d'ornement, de jardin, de prairie, fleurs exotiques ou locales, elles possèdent toutes un langage bien spécifique. Les fleurs seront reproduites en deux dimensions sur du papier et à l'encre noire à partir de photographies d'espèces identifiées parmi les œuvres. Le support sera ensuite travaillé pour le mettre en volume et chaque production installée dans l'espace formera ainsi une œuvre collective.



© E. GUILLET, Musée de Rom Ilmagne et Volans

Visées pédagogiques :

- Observer le monde du vivant, par le biais de la peinture et de la photographie
- Proposer une interprétation personnelle à partir de l'observation
- Tester une technique artistique : l'encre
- Travailler sa composition par des effets plastiques
- Jouer avec le support et ses contraintes : passer d'un support en deux dimensions au volume
- Comprendre la démarche d'un artiste
- S'intégrer dans une œuvre collective par une mise en espace de sa production

ATELIER BADGE A MOTIFS

Technique du pastel gras et création d'un objet

Julien Colombier collabore régulièrement avec le milieu de la mode, de l'artisanat et du design pour embellir divers objets en s'inspirant du monde végétal. Après avoir découvert quelques pièces décorées par l'artiste dans l'exposition *Motif Central*, comme un skate, un ballon, des céramiques, des vêtements ou des tapis, **les élèves pourront s'essayer au design graphique en fabricant leur badge**. Celui-ci sera décoré de leurs propres motifs inspirés d'éléments ou de formes issus de la nature qui, répétés et dessinés au pastel gras, formeront un motif décoratif.

Visée pédagogique :

- Observer le monde du vivant
- Sélectionner un motif graphique à partir d'un élément naturel
- Tester une technique artistique et ses effets : le pastel gras
- Comprendre la démarche d'un artiste et le lien entre art et objet
- Transformer, restructurer l'image et créer un motif en utilisant la répétition
- Expérimenter des effets de couleurs, de supports, de matériaux en explorant l'organisation et la composition plastique
- Fabriquer un objet en intégrant un dessin
- Exprimer sa créativité à travers un objet identitaire
- Notions de géométrie, symétrie, proportions



© E. Plancy, Musées de Rom Limagne et Volcans



© A. Mathéron Musées de Rom Limagne et Volcans



© E. GUILLET Musées de Rom Limagne et Volcans

4. RENSEIGNEMENTS PRATIQUES



LIEU

Musée Mandet
14 rue de l'Hôtel de Ville
63 200 Riom

COMMISSAIRE SCIENTIFIQUE DE L'EXPOSITION

Mathias Courtet, commissaire d'exposition
indépendant, expert en design et
métiers d'art

GRAPHISME

Service Communication de Riom Limagne et Volcans

CATALOGUE

Motif Central de Julien Colombier
Editions Musée Mandet – avril 2023

SERVICE DES PUBLICS

Visites et ateliers pour les
établissements scolaires et les groupes
Public individuel : visites et ateliers pour les
enfants, adolescents, adultes et familles

publicsmusees@rlv.eu

04 73 33 28 43

04 73 97 06 72

PROFESSEURE RELAIS

Delphine Trapenat

HORAIRES DE L'EXPOSITION

Du mardi au dimanche
de 10 h à 12 h et de 14 h à 17 h 30
Juillet-Aout
de 10 h à 12 h 30 et de 14 h 30 à 18 h

PRIX D'ENTRÉE

Plein tarif : 5 €
Tarif réduit : 3 €
Gratuit pour les moins de 18 ans, les
étudiants de moins de 25 ans et le 1^{er} week-
end de chaque mois

TARIFS POUR LES CLASSES

Les visites en autonomie sont gratuites
pour les classes.
Les visites et les ateliers avec médiateur sont gratuits
pour les établissements de Riom Limagne et Volcans.
Leur prix est de 30 euros par animation pour les
établissements extérieurs.

**Dans tous les cas, une réservation auprès
du musée Mandet est nécessaire.**

MUSEE MANDET

musee.mandet@rlv.eu

04 73 38 18 53

www.facebook.com/MuseeMandet

instagram @museemandet