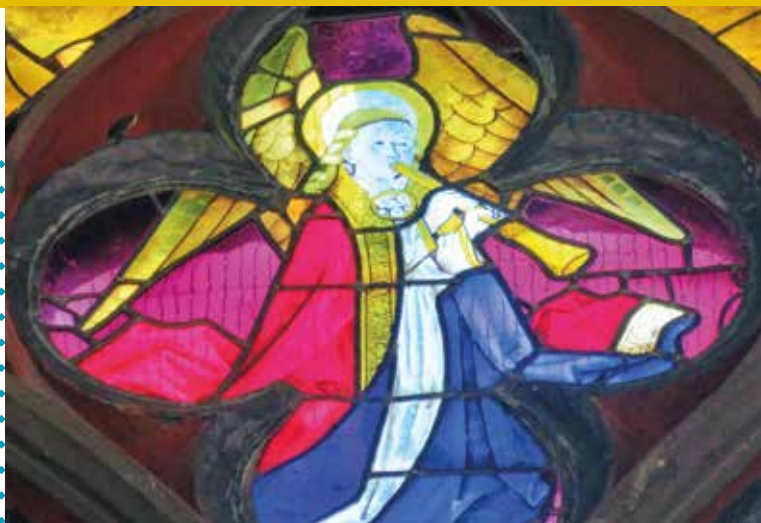


# RENDEZ-VOUS RIOM LIMAGNE ET VOLCANS



**PAYS D'ART  
ET D'HISTOIRE**  
JUILLET - AOÛT - SEPTEMBRE  
2021

**VILLES  
& PAYS  
D'ART &  
D'HISTO  
OIRE**

La période estivale 2021 ouvre sur une note optimiste, un retour pratiquement à la normale avec une programmation étoffée par rapport à l'année dernière. Même si le programme est toujours numérique, si le format des visites reste plus court, si le masque est toujours de rigueur, un vent de liberté semble souffler sur le Pays d'art et d'histoire comme sur le monde de la culture en général.

Reprenons goût aux visites, aux concerts dans des lieux patrimoniaux, faisons des escapades aux cœurs des bourgs, partageons ce plaisir avec d'autres, ce qui nous a tant manqué durant ces périodes de confinement, n'hésitons pas à arpenter notre territoire de Saint-Ours-les-Roches à Saint-Laure. Savourons la visite guidée qui est loin d'être une idée dépassée, posons des questions au conférencier pour qui l'échange avec le public est essentiel.

Répondez aux différentes invitations en divers lieux du Pays d'art et d'histoire et découvrez le patrimoine individuellement ou en famille, dans la nature ou au cœur de villes et des bourgs, grâce à des jeux de piste ou à un Escape Game participez à des visites contées ou en musique.

Profitez de toutes les formules offertes par notre territoire.

Bonnes visites à tous !

**Frédéric Bonnichon**  
Président  
de Riom Limagne et Volcans

**Véronique De Marchi**  
Vice-Présidente  
déléguée à la Vie culturelle

**Conception**  
Pays d'art et  
d'histoire

**Réalisation**  
Contre-allée  
graphique

**Crédit photos**  
Couverture : Ange musicien -  
Sainte-Chapelle - RLV.  
Photos : Laget - RLV.

**Maquette**  
Riom Limagne et Volcans  
d'après  
DES SIGNES studio  
Muchir Desclouds - 2015



UNE GRANDE AVENTURE INTERACTIVE GRATUITE À VIVRE EN FAMILLE À RIOM !

En Rima  
RIOM

A la Poursuite  
du  
**MÉDAILLON**  
Impérial

DU 3 AU 24 JUILLET 2021  
PLUS DE 54 ÉNIGMES SUR  
3 NIVEAUX DE DIFFICULTÉ !  
PLUS D'INFO SUR GENERATION

RIOM Terra Volcans Arcadia Centre Riom Finances Village Partis

# SOMMAIRE

## 5 MONUMENTS

Tour de l'Horloge  
Annexe de l'Hôtel Guymoneau  
Sainte-Chapelle

## 6 ÉGLISES

Riom - Châtel Guyon - Ennezat

## 6 SITES CLUNISIENS

Marsat - Mozac - Volvic

## 7 MUSÉES

Riom - Volvic

## 8 ARCHITECTURE THERMALE

Les Grands Thermes

## 9 PROMENADE ARCHITECTURALE

Riom

## 9 ESCAPADE AU CŒUR DES BOURGS

Enval, Châtel-Guyon, Mozac, Marsat,  
Saint-Ours-les-Roches

## 11 FLÂNERIE THERMALE

Châtel-Guyon

## 12 MONUMENT À LA LOUPE

Riom, Ennezat et Mozac

## 13 DIMANCHE AU MUSÉE

Exposition Gaïa - Riom

## 13 ÉTÉ MUSICAL

Riom

## 14 EXPOSITIONS

Riom

## 14 MANIFESTATIONS

Les Nuits du cloître  
Journées européennes  
du patrimoine  
Semaine du Développement durable

## 16 EXPLORATEUR

### VACANCES D'ÉTÉ

En famille  
Pour les 4 - 6 ans  
Pour les 6 - 12 ans  
Pour les ados



## MONUMENTS

### TOUR DE L'HORLOGE

5, rue de l'Horloge - RIOM

Afin d'améliorer l'accueil du public, la tour de l'Horloge, propriété de la ville de Riom, entre dans une phase d'importantes restaurations financées grâce au soutien de la *Fondation du patrimoine*.

La tour de l'Horloge restera fermée au public jusqu'à la fin des travaux prévue en novembre 2021.

Le Pays d'art et d'histoire reste joignable pour toutes visites sur le territoire de Riom Limagne et Volcans au 04 73 38 99 94 ou au 06 35 27 61 58.

**Le + :** Les travaux sur [www.facebook.com/pahriom](http://www.facebook.com/pahriom)

### Juillet-août-septembre

#### Lundi au vendredi

10 h à 12 h et 14 h à 17 h

#### Samedi et dimanche

10 h à 12 h et 14 h à 17 h

Sauf le 15 août

### ANNEXE DE L'HÔTEL GUYMONEAU

12, rue de l'Horloge - RIOM

En raison des travaux, un accueil est mis en place en face de la tour de l'Horloge.



### Du 5 juillet au 27 août

**Du lundi au vendredi  
10 h à 12 h et 14 h à 18 h**

Fermée le 14 juillet  
et les 21 et 28 juillet après-midi

### SAINTE-CHAPELLE

Entrée par le jardin de la cour d'appel,  
rue de l'Hôtel-de-Ville - RIOM

Une exposition vous raconte l'histoire de la Sainte-Chapelle et de la cour d'appel, deux monuments d'époques et de fonctions différentes aujourd'hui réunis en un même ensemble.

**Le + :** Des maquettes tactiles et des documents en braille et en caractères agrandis sont à la disposition du public déficient visuel.

Visite libre soumise à une jauge.



### AVEC LE PROTOCOLE SANITAIRE

Le Pays d'art et d'histoire vous invite à suivre les visites en sécurité et dans le respect des règles sanitaires.

- L'ensemble des visites suit rigoureusement le protocole sanitaire lié au COVID-19 mis en place par Riom Limagne et Volcans.
- Le port du masque est obligatoire pour chaque participant..
- Les temps de visite et les parcours sont adaptés.
- Les espaces extérieurs sont privilégiés.
- Pour garantir la distanciation physique les jauges sont revues à la baisse.

Les visites se font sur réservation uniquement au 04 73 38 99 94

Nous vous remercions par avance de bien vouloir nous signaler tout désistement

**Ne pas oublier :** le plan Vigipirate reste actif dans les lieux culturels.  
Pour certains d'entre eux, vous serez amenés à vous soumettre à un contrôle magnétique.





## ÉGLISES

**Toute l'année 9 h à 18 h**  
**BASILIQUE SAINT-AMABLE**  
**ÉGLISE**  
**NOTRE-DAME-DU-MARTHURET**  
 RIOM

Expositions permanentes.  
 Maquette tactile de la basilique.

**Toute l'année 7 h à 19 h**  
**ÉGLISE SAINTE-ANNE**  
 3 Rue des Remparts - CHÂTEL-GUYON

**19 mars au 3 novembre**  
**9 h à 19 h 30**  
**NOTRE-DAME-DU-SACRÉ-CŒUR**  
**DITE CHAPELLE DES BAINS**  
 Avenue Baraduc - CHÂTEL-GUYON

**Avril à septembre 9 h 30 à 19 h**  
**COLLÉGIALE SAINT-VICTOR-**  
**ET-SAINTE-COURONNE**  
 Route de Riom - ENNEZAT

## SITES CLUNISIENS

**Avril à octobre 9 h à 19 h**  
**ÉGLISE**  
**NOTRE-DAME-DE-L'ASSOMPTION**  
 MARSAT

Maquette tactile de l'église et des  
 bâtiments conventuels

**Mai à octobre 8 h à 18 h 45**  
**ABBATIALE SAINT-PIERRE**  
 Rue de l'Abbaye - MOZAC

Maquette tactile du site de l'abbatiale.  
 Signalétique de la cour du cloître.

**Toute l'année 9 h à 18 h**  
**ÉGLISE SAINT-PRIEST**  
 Place de l'Église - VOLVIC



## MUSÉES

Trois musées du territoire bénéficient de  
 l'appellation *Musée de France*.

**Juillet-août**  
**Mardi au dimanche**  
**10 h à 12 h 30 et 14 h 30 à 18 h**

**Septembre**  
**Mardi au dimanche**  
**10 h à 12 h et 14 h à 17 h 30**  
**MUSÉE FRANCISQUE-MANDET**  
 14 rue de l'Hôtel-de-Ville - RIOM

Un remarquable hôtel particulier du XVIII<sup>e</sup>  
 siècle abrite trois collections liées aux  
 beaux-arts et aux arts décoratifs de l'Anti-  
 quité à l'époque contemporaine.

**Le + :** Exposition *Gaïa, une oeuvre monu-  
 mentale*, de Julien Salaud. Ouvert les 14  
 juillet et 15 août.

**Juillet-août**  
**Mardi au dimanche**  
**14 h 30 à 18 h**  
**Septembre**  
**Mardi au dimanche 14 h à 17 h 30**  
**MUSÉE RÉGIONAL D'Auvergne**  
 10bis, rue Delille - RIOM

Une collection de plus de 4000 objets,

présente l'Auvergne rurale du XIX<sup>e</sup> siècle.  
 L'œuvre contemporaine de Jean-Paul  
 Marcheschi accueille le visiteur dans l'an-  
 cienne chapelle Saint-Joseph.

**Le + :** Entrée gratuite. Exposition *Le Musée*  
*régional d'Auvergne sort de sa bulle !*  
 Ouvert les 21 mai, 14 juillet et 15 août.

**Mai à octobre**  
**Mercredi au vendredi 14 h à 18 h**  
**Samedi et dimanche**  
**10 h à 12 h 30 et 14 h à 18 h**

**MUSÉE SAHUT**  
 Château de Bosredon,  
 2 rue des Écoles - VOLVIC

Édifié à l'emplacement d'un château  
 du XIV<sup>e</sup> siècle, le château de Bosredon,  
 devenu musée, est un bon exemple de ces  
 demeures de plaisance du XVIII<sup>e</sup> siècle,  
 construites dans le goût italien. Son jardin,  
 ouvert toute l'année, a conservé sa struc-  
 ture régulière de parc à la française.

**Le + :** Chabrol de Volvic (1773-1843) -  
 Bicentenaire de l'École d'architecture.  
 Exposition jusqu'au 20 septembre 2021



## ARCHITECTURE THERMALE

**Dimanche 16 h à 19 h**  
**LES GRANDS THERMES**  
**I.S.M.H. 1990**

Parc thermal - CHÂTEL-GUYON  
Exposition. Accueil par l'association  
Patrimoine et Renouveau.

**Du 25 juin au 25 juillet**  
**Tous les week-ends de 15 h à 19 h**  
**GRAND HÔTEL**

Salle à manger, place Brosson -  
Châtel-Guyon  
Exposition de François Groslière.

## PROMENADE ARCHITECTURALE

De par sa richesse et sa variété, le patrimoine architectural de Riom permet d'illustrer les grandes périodes de son histoire et, grâce aux commentaires du conférencier, de cheminer à la fois dans l'espace et dans le temps.

**Juillet-août**  
**Du lundi au samedi à 15 h**  
**Septembre**  
**Mardi et samedi à 15 h**

Visite en une heure  
**RIOM, SITE PATRIMONIAL**  
**REMARQUABLE**

Annexe, 12 rue de l'Horloge - RIOM  
Classé secteur sauvegardé en 1967, le centre historique de Riom est aujourd'hui *Site patrimonial remarquable*. Des origines médiévales aux embellissements du XVIII<sup>e</sup> siècle, en passant par le faste des appartements : c'est toute l'histoire de la capitale de l'ancienne Auvergne qui vous est contée à travers cette visite.

**Masque obligatoire**  
Réservation [www.rlv.eu](http://www.rlv.eu)  
ou au 04 73 38 99 94 / 06 35 27 61 58.



## ESCAPADE AU CŒUR DES BOURGS

**Juillet-août**  
**Mercredi à 15 h**  
Sauf le 14 juillet  
**Septembre**  
**Mercredi 29 septembre à 15 h**  
**VOLVIC**

Église Saint-Priest - Volvic  
Implantée au cœur d'un paysage façonné par les éruptions volcaniques, Volvic, renommée pour sa pierre et son eau, est un site propice à la découverte des richesses naturelles mais aussi du patrimoine bâti du bourg dont les maisons de carriers.

**Le + :** Le parcours se termine au musée Sahut pour une visite libre de l'exposition en hommage au comte de Chabrol Volvic (1773-1843).

**Masque obligatoire**  
Réservation [www.rlv.eu](http://www.rlv.eu)  
ou au 04 73 38 99 94 / 06 35 27 61 58.



**Jusqu'au 5 septembre**  
**Dimanche à 15 h**

Sauf le 15 août

**DU BOURG AUX THERMES**

Église Sainte-Anne - CHÂTEL-GUYON

Cheminer de l'église Sainte-Anne aux grands thermes, c'est découvrir pas à pas l'histoire et l'ambition d'un bourg vigneron devenu cité thermale.

**Le + :** Visite libre des thermes de 16 h à 19 h. Le 25 juillet, 22 août et 5 septembre, l'office de tourisme *Terra Volcana* vous propose une après-midi découverte avec la rencontre d'un artisan d'art, Frédérique Lotz, et les visites de Châtel-Guyon et Mozac. Réservation au 04 73 38 59 45.

**Masque obligatoire**

Réservation [www.rlv.eu](http://www.rlv.eu)  
ou au 04 73 38 99 94 / 06 35 27 61 58.

**Mercredi 1<sup>er</sup> septembre à 15 h**  
**ENVAL**

Église Saint-Jean-Baptiste - ENVAL

Dans ce site naturel pittoresque, les maisons vigneronnes et le quartier des caves rappellent le passé viticole du bourg.

**Masque obligatoire**

Réservation [www.rlv.eu](http://www.rlv.eu)  
ou au 04 73 38 99 94 / 06 35 27 61 58.

**Mercredi 8 septembre à 15 h**  
**MOZAC**

Portail nord, rue de l'Abbaye - MOZAC

À l'ombre de l'abbaye et au fil de l'Ambène, le *Site patrimonial remarquable* de Mozac englobe le bourg à vocation agricole et les demeures de plaisance du XVIII<sup>e</sup> siècle ainsi qu'un abondant patrimoine lié à l'eau.

**Masque obligatoire**

Réservation [www.rlv.eu](http://www.rlv.eu)  
ou au 04 73 38 99 94 / 06 35 27 61 58..

**Mercredi 15 septembre à 15 h**  
**MARSAT**

Église Notre-Dame de l'Assomption - MARSAT

L'église, les vestiges du château et de l'ancien prieuré, les fontaines et les demeures reflètent l'histoire de ce site clunisien.

**Masque obligatoire**

Réservation [www.rlv.eu](http://www.rlv.eu)  
ou au 04 73 38 99 94 / 06 35 27 61 58.

**Mercredi 22 septembre à 15 h**  
**SAINT-OURS-LES-ROCHES**

Église Saint-Ours - SAINT-OURS-LES-ROCHES

Au cœur des cheires volcaniques, près d'une zone humide au riche écosystème, le bourg de Saint-Ours-les-Roches se blottit autour de son église médiévale.

**Masque obligatoire**

Réservation [www.rlv.eu](http://www.rlv.eu)  
ou au 04 73 38 99 94 / 06 35 27 61 58.



## FLÂNERIE THERMALE

**Juillet-août**  
**Vendredi à 15 h**

Visite en une heure  
**DE LA CHAPELLE DES BAINS**  
**AU PARC THERMAL**

Chapelle des Bains,  
avenue Baraduc - CHÂTEL-GUYON

Cette visite met en lumière le patrimoine thermal de Châtel-Guyon lieu de villégiature et de divertissement. Une invitation à flâner, tel un curiste dans la ville thermale et à se laisser séduire par l'ambiance délicieusement désuète des XIX<sup>e</sup> et XX<sup>e</sup> siècles.

**Le + :** Le théâtre a reçu le prix Aurhalpin du patrimoine en 2017 pour sa réhabilitation et le prix du dynamisme territorial des *Rubans du patrimoine* en 2019.

**Masque obligatoire**

Réservation [www.rlv.eu](http://www.rlv.eu)  
ou au 04 73 38 99 94 / 06 35 27 61 58.





## UN MONUMENT À LA LOUPE

**Du 5 juillet au 29 août**  
**Tous les jours à 16 h 30**

Sauf les 21 et 28 juillet

**Septembre**

**Mardi, samedi et dimanche à 16 h 30**

**SAINTE-CHAPELLE**

Jardin de la cour d'appel,  
rue de l'Hôtel-de-Ville - RIOM

L'accès par le jardin grâce à une convention passée avec le ministère de la Justice permet d'apprécier l'architecture de la Sainte-Chapelle, témoignage du gothique flamboyant, et de la cour d'appel, bel exemple du néo-classicisme. Les commentaires éclairent le visiteur sur l'histoire de ces bâtiments prestigieux.

**Juillet-août**

**Jeu à 17 h**

**Dimanche 25 juillet, 22 août**  
**et 5 septembre à 17 h**

Visite en une heure

**ABBATIALE SAINT-PIERRE**

Portail nord, rue de l'Abbaye - MOZAC

Site clunisien renommé, Mozac est célèbre pour les chapiteaux romans de son abba-



tiale. Cet ensemble sculpté unique est à découvrir ainsi que des trésors cachés dans la chaise de saint Calmin, plus grand reliquaire au monde en émaux champlevés.

**Le + :** Juillet-août : point accueil ouvert par la commune. Le 25 juillet, 22 août et 5 septembre l'office de tourisme *Terra Volcana* vous propose une après-midi découverte avec la rencontre d'un artisan d'art, Frédérique Lotz, et les visites de Châtel-Guyon et Mozac.

Réservation au 04 73 38 59 45.

**Juillet-août**

**Lundi à 15 h**

Visite en une heure

**COLLÉGIALE**

**SAINT-VICTOR-ET-SAINTE-**

**COURONNE**

Route de Riom - ENNEZAT

Celle qu'on appelle la cathédrale du marais présente une silhouette insolite liée à la juxtaposition de deux styles architecturaux qui s'expriment à travers deux matériaux différents : l'arkose pour la partie romane, la pierre de Volvic pour le chevet gothique. Les deux peintures murales du XV<sup>e</sup> siècle *Le Dict. des trois morts et des trois vifs* et le *Jugement dernier* font la renommée de l'édifice.

## DIMANCHE AU MUSÉE

**Le Pays d'art et d'histoire accompagne les expositions temporaires des musées. Les visites commentées, en facilitant la découverte des œuvres rendent l'art contemporain accessible à tous.**



**Dimanche à 15 h**

**Jusqu'au 20 mars 2022**

**GAÏA**

**Regards croisés entre**

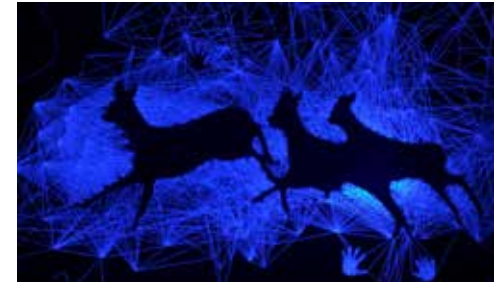
**Julien Salaud et les collections**

**du Musée Mandet**

Musée Mandet, 14 rue de l'Hôtel-de-Ville - RIOM

Cette exposition est née de l'invitation lancée à Julien Salaud de découvrir le fonds permanent du musée Mandet, puis de créer une œuvre sur mesure faisant le lien entre hier et aujourd'hui, entre tradition, beaux-arts et création contemporaine. Ainsi l'artiste a appréhendé le territoire, ses terres volcaniques, ses légendes, ses croyances pour en extraire la matière nécessaire à la construction d'une œuvre immersive.

Travaillant avec des vis, des clous et du fil de coton tendu, Julien Salaud a pris



possession des murs et des plafonds pour créer une véritable cosmogonie qui prend vie grâce à la lumière noire. Tissant instinctivement comme l'art de l'écriture automatique, il déroule sa pelote de coton pour raconter une histoire dont la genèse s'enracine dans les collections du musée Mandet et l'emblématique Chaîne des Puys.

Sur réservation : [musee.mandet@rlv.eu](mailto:musee.mandet@rlv.eu)

## ÉTÉ MUSICAL

**Quand le fil rouge est la musique, la visite devient une incroyable machine à remonter le fil du temps et à traverser les siècles.**

Sur inscription 04 73 38 99 94 /  
06 35 27 61 58.

**Mercredi 21 juillet à 18 h**

**FLÛTES ENCHANTÉES**

Sainte-Chapelle, jardin de la cour d'appel - RIOM

Le duo de flûtes composé de Marie-Laure Larrat et Cyril Coutier, enseignants à l'école de musique d'Ennezat - Riom Limagne et Volcans proposent un moment musical autour des œuvres de Telemann, Rameau, Mozart, Kuhlau ...



### **Mercredi 28 juillet à 18 h DUO SMARAGDI**

Sainte-Chapelle, jardin de la cour d'appel- RIOM

Clémence Carry, soprano, et Nicolas Wattine au théorbe ont choisi de faire revivre les sonorités d'antan. La musique médiévale, mais également Renaissance et baroque, résonnera dans cet écrin flamboyant des XIV<sup>e</sup> et XV<sup>e</sup> siècles. Musiques profanes et religieuses composent le programme.

## **EXPOSITIONS**

### **Juillet-août**

A compter du 6 juillet

Aux heures d'ouverture

### **VERS UN NOUVEAU PAYS D'ART D'HISTOIRE**

Office de tourisme Terra Volcana - RIOM

Grâce à l'obligeance de l'Office de tourisme Terra Volcana, le Pays d'art et d'histoire présente sa nouvelle exposition itinérante. Composée de 15 panneaux, elle offre une vision du territoire de Riom Limagne et Volcans, candidat à l'extension du label, à travers plusieurs thématiques.

Entrée libre.



### **14 Juillet- 30 août**

Aux heures d'ouverture

### **BANQUETS ET RIPAILLES À L'HEURE MÉDIÉVALE**

Cinéma Arcadia - Faubourg de la Bade - RIOM

À l'occasion de la sortie du film Kaamelott d'Alexandre Astier le mercredi 21 juillet, le cinéma Arcadia vous propose un voyage au temps des chevaliers. Le Pays d'art et d'histoire présente à cette occasion son exposition sur la cuisine au Moyen Âge dans le Hall d'entrée.

Détail de l'évènement sur

<http://cinearcadia.fr/>.

**Le + :** Des ateliers pour enfants proposé par le Pays d'art et d'histoire.

## **MANIFESTATIONS**

### **NUITS DU CLOÎTRE**

**Du 26 juin au 17 septembre 2021**

Cloître de l'abbaye - Mozac

La ville de Mozac propose six soirées (des concerts, du théâtre, des arts du spectacle, une visite nocturne de l'abbaye, de la danse).

Programme complet sur [www.ville-mozac.fr](http://www.ville-mozac.fr)

Renseignements [lesnuitsducloitre@gmail.com](mailto:lesnuitsducloitre@gmail.com).



### **NUIT DES MUSÉES**

**GAÏA, UNE OEUVRE MONUMENTALE  
Samedi 3 juillet 2021**

**19 h 30, 20 h 30, 21 h 30, 22 h 30**

Musée Mandet - RIOM

Visites de l'exposition de Julien Salaud par un médiateur du musée.

**Le + :** Un atelier participatif sera proposé.

**LE MUSÉE RÉGIONAL D'Auvergne  
SORT DE SA BULLE !**

**Samedi 3 juillet 2021**

**19 h, 20 h, 21 h, 22 h, 23 h**

Musée Régional d'Auvergne - RIOM

Visites autour du travail de quinze auteurs de bande dessinée qui se sont emparés d'une vitrine du musée par un médiateur du musée.

Programme complet sur [www.rlv.eu](http://www.rlv.eu)

## **JOURNÉES EUROPÉENNES DU PATRIMOINE**

**17, 18 et 19 septembre -**

**38<sup>e</sup> Édition**

**Patrimoine pour tous**

**Vendredi 18 septembre**

**LEVEZ LES YEUX !**

Journée consacrée au public scolaire

Programme disponible fin août et

sur le site : [www.rlv.eu](http://www.rlv.eu)

## **SEMAINE DU DÉVELOPPEMENT DURABLE**

**18 septembre au 8 octobre 2021**

Programme à venir sur [www.rlv.eu](http://www.rlv.eu).



# RENDEZ-VOUS JEUNE PUBLIC



## EXPLORATEURS

Si tu veux être le premier informé de nos activités, laisse-nous tes coordonnées.

**Inscription obligatoire** 04 73 38 99 94 /  
06 35 27 61 58.

**Masque obligatoire**

*En cas d'intempérie ou de canicule,  
l'activité est susceptible d'être modifiée ou  
annulée.*

## EN FAMILLE

### JEUX DE PISTE EN AUTONOMIE

À partir du 21 juin

#### LA CHASSE AUX CENTAURES

Place de l'église - ENNEZAT

Parcours sur 3 communes du territoire

À faire en une fois ou sur plusieurs jours

Cet été, la tribu des centaures souhaite partir en vacances au bord de la mer. Mais le chef de la tribu à peur de l'eau et s'est enfui. Il se cache quelque part sur le territoire...

Résous les énigmes et interroge les autres animaux pour obtenir des indices sur sa cachette.

Envoyé sous format numérique  
patrimoine@rlv.eu

Dans le cadre de l'exposition *Gaïa, une  
oeuvre monumentale* présentée au musée  
Mandet à Riom.

Jeu de piste réalisé par Tristan Boucheix,  
stagiaire BTS Tourisme.

### Du 3 au 24 juillet ENIGMA RIOM

À la poursuite du médaillon impérial

Centre ancien - RIOM

De quoi s'amuser tout l'été en famille à la découverte du territoire : énigmes, orientation, chasse au trésor... faites le plein d'aventures.

À mi-chemin entre jeu de piste et Escape Game, parcourez Riom, découvrez son histoire, ses monuments et ses commerçants, pour partir à la poursuite du Médaillon Impérial. Cette animation évolue au fil du mois avec 3 niveaux de difficulté adaptés aux publics de tous âges.

Lieux pour retirer le jeu à Riom : Annexe n°12 rue de l'Horloge, Office de Tourisme, Cinéma Arcadia, accueil Mairie, Musées, et commerces participants (affiche du jeu en vitrine). Durée 1h30.

### Du 6 juillet au 31 août

#### JEU DE PISTE TERRA VOLCANA

La famille Trouvetout vous attend pour une véritable aventure familiale à travers le territoire de Terra Volcana, de Randan à Artonne, d'Ennezat à Mozac ou encore de Châtel-Guyon à Volvic... Serez-vous assez courageux pour relever le ou plutôt les défis ?

En vente à 3 € dans l'un des 3 bureaux d'information touristique : Châtel-Guyon, Riom, Volvic.

Renseignements 04 73 38 59 45.

Jeu de piste réalisé en partenariat avec le Pays d'Art et d'Histoire, les musées de Riom Limagne Volcans et la communauté de communes Plaine Limagne.



## VISITES CONTÉES

Mardi 20 juillet 17 h 30

Vendredi 27 août 17 h 30

### LE PETIT BERGER QUI VOULAIT DEVENIR MOINE

Abbatiale Saint-Pierre, rue de l'Abbaye -  
MOZAC

Découvrez le quotidien de la vie des moines à travers le destin étonnant d'un petit pâtre auvergnat.

Ses aventures te conduiront du plateau de Mirabel au cloître de Mozac, des murailles de Barcelone jusqu'aux rives de l'Ambène... Prêts pour le voyage ?

**Le + :** Avec Nathalie Thibur de Coloconte et Cie.

### Mise en musique Duo Florilène

Une histoire fictive basée sur un contexte historique et une réadaptation d'un conte auvergnat.

À partir de 7 ans

Vendredi 23 juillet 17 h 30

### IL ÉTAIT UNE FOIS

#### D'un galet à l'autre...

Parvis de l'église - SAINT-LAURE

À Saint-Laure, il y a un ruisseau qui chante et des murs qui chuchotent. Viens écouter quelques-unes de leurs histoires au fil de cette balade contée à deux voix...

**Le + :** Avec Nathalie Thibur de Coloconte et Cie.

À partir de 6 ans

## VISITES NATURE

Jeudi 29 juillet 17 h 30

### SECRETS DE LA FORÊT...

Sensibilisation à la gestion durable d'une forêt

Cabane du parcours de santé -  
CHÂTEL-GUYON

Aventure-toi dans la forêt et pars à la rencontre de l'arbre, cet être vivant, qui vit, respire, grandit et meurt... En compagnie de Loïc, découvre ce que signifie gestion forestière, sylviculture, mais aussi sculpture sur souche. Au gré des sentiers, cherche ce monde merveilleux peuplé de lutins et de marmotte auquel l'artiste à donner vie : une manière de rendre hommage à ces arbres disparus.

**Le + :** Avec Loïc Bertrand, sylviculteur de la Ville de Châtel-Guyon et artiste-sculpteur.

À partir de 6 ans

Mercredi 18 août 15 h

### LES MÉANDRES DE LA MORGE

Place de l'église - VARNENNES-SUR-MORGE  
Aux portes de la Limagne, Varnennes-sur-Morge est un village situé sur les rives d'une rivière. Du bourg à la Morge, écoute son histoire et au gré de la balade observe église, château, pigeonnier... puis au bord de l'eau grâce à Pierre, découvre toutes les facettes de la Morge.

**Le + :** Avec Pierre André, éducateur à l'environnement.





## POUR LES 4-6 ANS

**Lundi 14 h à 15 h 30**

Annexe, 12 rue de l'Horloge - RIOM

Viens, accompagné d'un adulte, pour participer à une animation.

Limité à un seul accompagnant par enfant

**Lundi 12 juillet**

**EXPLORATEURS EN HERBE**

Devant la médiathèque,  
Jardins de la Culture - RIOM

Deviens un botaniste en herbe et amuse-toi à sentir, toucher, observer et même chercher toutes ces plantes qui ne manquent pas d'intérêts.

Puis splitch, splatch et ploc ! Ajoute un peu d'eau et transforme-les en de magnifiques couleurs à peindre.

**Lundi 2 août**

**ÇA PIQUE !**

Aie, ouille qu'est-ce qui pique ? Un moustique, une aiguille ou peut-être une dent ? Mène l'enquête à travers les rues de Riom et repars avec ta création.

## POUR LES 6-12 ANS

**Mercredi et jeudi 10 h à 11 h 30**

Annexe, 12 rue de l'Horloge - RIOM

Sauf mention contraire

**Mercredi 7 juillet**

**RIOM AU TEMPS  
DE JEAN DE BERRY**

Prêt pour un voyage au cœur du Moyen Âge ? Sur les traces de Jean de Berry, duc d'Auvergne, parcours la ville et le musée pour comprendre l'organisation d'une cité fortifiée, son beffroi, ses églises, et son cadre de vie.

**PICTIONNARY DU PATRIMOINE**

Abbatiale Saint-Pierre, rue de l'Abbaye - MOZAC

Eh oui ! Apprendre en s'amusant c'est possible ! Viens participer au pictionnary du patrimoine : tu découvriras l'abbaye de Mozac, son histoire et son architecture. Puis dans la cour du cloître, des équipes seront formées pour s'affronter par dessins interposés...



**Jeudi 15 juillet**

**MILLE ET UNE HISTOIRES**

Écoute les mythes et légendes des dieux, héros et animaux fantastiques. Tu les côtoies sans vraiment connaître leur histoire, alors perce leur mystère.

**Mercredi 21 juillet**

**EXPLORATEURS EN HERBE**

Devant la médiathèque,  
Jardins de la Culture - RIOM

Entre bâti ancien et architecture moderne, la nature trouve sa place, comme un refuge au cœur de la ville... Maintenant dépêche-toi, les mystères des arbres et des plantes attendent patiemment d'être découverts...

**Mercredi 22 juillet**

**VOL AU CHATEAU !**

Place de la mairie - PESSAT-VILLENEUVE

Un vol a été commis au château de Monsieur Hébrard de Villeneuve et c'est toi qui es chargé de l'enquête. Sois bien attentif, tous les indices et tous les détails comptent !

**Le + :** Jeu de piste

**Mercredi 28 juillet**

**À LA BONNE HEURE !**

Abbatiale Saint-Pierre, rue de l'Abbaye - MOZAC

Comment mesurer le temps ? En voilà une question ! Laisse-toi conter l'histoire de la mesure du temps à travers l'observation des cadrans solaires et des horloges de la ville ou encore des pendules du musée.

**Jeudi 29 juillet**

**RENDEZ-VOUS EN TERRE (IN)**

**CONNUE !  
À Ennezat**

Collégiale Saint-Victor-et-Sainte-Couronne, route de Riom - ENNEZAT

Au cœur de la Limagne, découvre celle que l'on surnomme la cathédrale du marais, trouve la source du château et arpente les rues à la recherche d'un cœur à prendre.

**Mercredi 4 août**

**UN ARBRE UNE HISTOIRE**

Depuis toujours, les hommes les vénèrent, les plantent ou les abattent, leur attribuent des pouvoirs : ils fascinent et protègent. Entre dans le monde merveilleux des arbres et au gré de ta promenade dans les parcs de la ville, écoute les secrets de ces êtres hors du commun.



**Jeudi 5 août**  
**EXPLORATEURS**  
**Du bourg à la station thermale**

Église Sainte-Anne - CHÂTEL-GUYON

Accompagné d'Émilie-Rose, arpente les rues et découvre l'histoire de Châtel-Guyon : de l'ancien bourg vigneron jusqu'à la station thermale. Observe, cherche et trouve les indices pour percer les mystères de celle que l'on nommait *Castrum Guidonis*.

**Mercredi 11 août**  
**L'AVENTURE DU LIVRE**

Transforme-toi, ce matin, en un petit détective et découvre tous les secrets de l'écriture et du livre. Ton enquête, dans les rues, les églises et les musées te conduira à la découverte de parchemins, phylactères, volumens ou autres supports mystérieux...

**Jeudi 12 août**  
**CARNET DE VOYAGE**

Église - VOLVIC

Explore la cité de la pierre et de l'eau avec un regard neuf et curieux et laisse-toi surprendre par des découvertes inattendues. Ainsi, crayon, carnet de croquis à la main deviens chasseur d'images.



**Mercredi 18 août**  
**AU FEU LES POMPIERS !**

Le feu fascine, effraie ou inspire les hommes. Quand certains le craignent d'autres l'appriivoisent. Dans la ville et au musée recherche des indices de sa présence au cours d'une promenade enflammée.

**Jeudi 19 août**  
**À LA RECHERCHE DU COFFRE DES**  
**TEMPLIERS !**

Église Saint-Pierre, portail nord - MOZAC

Une obscure légende raconte que quatre templiers en fuite vers l'Espagne, auraient caché en l'an de grâce 1308 à Mozac, un mystérieux coffre dont tout le monde ignore le contenu.

**Le + :** Jeu de piste

**Mercredi 25 août**  
**BONJOUR L'Auvergne**

Prêt pour un voyage de plus de 100 ans en arrière ? Explore le quartier des tanneries et découvre d'anciennes maisons de vignerons, de tanneurs, des granges et même un lavoir... Puis grâce aux nombreux objets au Musée Régional d'Auvergne, découvre la vie quotidienne des auvergnats autrefois.



**Jeudi 26 août**  
**ENQUÊTE À LA STATION**  
**THERMALE**

Centre culturel de la Mouniaude, avenue de l'Europe - CHÂTEL-GUYON

**Journal La Montagne du 12 juillet 1912 :** *Émilie Rose arrive en gare de Châtel-Guyon. Sa grande tante Mlle Florentine, en cure à la station, l'attend sur le quai. Enfin c'est ce qui était prévu ... Aucune trace de Mlle Florentine ou de son chauffeur. Qu'a-t-il bien pu lui arriver ? A-t-elle été enlevée ?*

Émilie Rose a besoin de ton aide pour élucider ce mystère !

**POUR LES ADOS**

**STAGE D'ÉTÉ**  
**SUR QUATRE JOURS**

**Du mardi 6 juillet**  
**au vendredi 9 juillet**

Horaires précisés lors de l'inscription auprès de RLV Info Jeunes 04 73 64 16 12 ou infojeunes@rlv.eu

**C'EST MON PATRIMOINE**

Pour les 13-18 ans



Ce dispositif piloté par le ministère de la Culture et l'Agence nationale pour la Cohésion des Territoires (ANCT) touche chaque année plusieurs dizaines de milliers de jeunes. Il s'adresse à des jeunes de 13 à 18 ans inscrits en centres sociaux, maisons des jeunes et de la culture, centres de loisirs ou foyers ruraux.

**« PACKAGING » EN SÉRIE**  
**Empare-toi du territoire !**

En compagnie de RLV Info Jeunes et du Pays d'art et d'histoire, explore le territoire et crée une œuvre collective appelée à devenir « le » visuel, symbole de ton lieu de vie. Et ainsi deviens une sorte d'Ambassadeur du Patrimoine de Riom Limagne et Volcans.

Sur un jour et demi, parcours plusieurs communes en empruntant le réseau RLV Mobilités. Puis, aux côtés d'Elsa, initie-toi à la gravure et apprends à imprimer sur différents supports. Enfin, grâce au visuel que tu auras créé, fabrique le « packaging » des jeux destinés aux habitants pour découvrir et enquêter sur notre territoire.

**Le + :** Avec Elsa Lacotte, artiste-plasticienne  
En partenariat avec RLV Info Jeunes

# CALENDRIER 2021

▲ Visite accompagnée

▼ Visite libre

⊙ Exposition

□ Animation

📖 Visite contée ou lecture

🎵 Concert ou visite en musique

⊙ **Juillet-août**

Vers un nouveau Pays d'art et d'histoire - Office de tourisme - Riom

⊙ **Du 14 juillet au 30 août**

Banquets et ripailles - Cinéma Arcadia

□ **Du 21 juin au 30 septembre**

La chasse aux centaures

□ **Juillet-août**

Jeu de piste Terra Volcana

▲ 🎵 **Mercredi 21 et 28** Été musical à Riom - 18h

□ **Samedi 3** Nuit des Musées - Riom

□ **Samedi 3, 10 et 17** Nuit du cloître - Mozac

□ **Mercredis et jeudis** Activités 6-12 ans

□ **Du 6 au 9** Stage ados

□ **Lundi 12** Activité 4-6 ans - 14h

📖 **Mardi 20, vendredi 23** En famille visite contée - 17h30

□ **Jeudi 29** En famille visite nature - 17h30

□ **Jeudi 26** Nuit du cloître - Mozac

□ **Mercredis et jeudis** Activités 6-12 ans

□ **Lundi 2** Activité 4-6 ans - 14h

□ **Jeudi 18** En famille visite nature - 15h

📖 **Vendredi 27** En famille visite contée - 17h30

## JUILLET

□ **Du 3 au 24** Enigma Riom

▼ **À partir du 5, lundi au vendredi** Sainte-Chapelle - 10h-12h/14h-18h Sauf le 14 juillet

▲ **Tous les jours** Sainte-Chapelle - 16h30 Sauf le 14 juillet

▲ **Lundi au samedi** Riom - 15h

▲ **Lundi** Collégiale Ennezat - 15h

▲ **Mercredi** Volvic - 15h sauf 14 juillet

▲ **Jeudi** Saint-Pierre de Mozac - 17h

▲ **Vendredi** Flânerie thermique - 15h

▲ **Dimanche** Bourg de Châtel-Guyon - 15h

▲ **Dimanche** Gaïa - 15h

▲ **Dimanche 25** Saint-Pierre de Mozac - 17h

## AOÛT

▼ **Lundi au vendredi** Sainte-Chapelle - 10h-12h/14h-18h

▲ **Tous les jours** Sainte-Chapelle - 16h30 Sauf le 15 août

▲ **Lundi au samedi** Riom - 15h

▲ **Lundi** Collégiale Ennezat - 15h

▲ **Mercredi** Volvic - 15h

▲ **Jeudi** Saint-Pierre de Mozac - 17h

▲ **Vendredi** Flânerie thermique - 15h

▲ **Dimanche** Bourg de Châtel-Guyon - 15h sauf 15 août

▲ **Dimanche** Gaïa - 15h

▲ **Dimanche 22** Saint-Pierre de Mozac - 17h

## SEPTEMBRE

▲ **Mardi et samedi** Riom - 15h

▲ **Mardi, samedi et dimanche** Sainte-Chapelle - 16h30

▲ **Dimanche** Gaïa - 15h

▲ **Mercredi 1<sup>er</sup>** Enval - 15h

▲ **Dimanche 5** Bourg de Châtel-Guyon - 15h

▲ **Dimanche 5** Abbatale Saint-Pierre de Mozac - 17h

▲ **Mercredi 8** Mozac - 15h

▲ **Mercredi 15** Marsat - 15h

▲ **Mercredi 22** Saint-Ours - 15h

▲ **Mercredi 29** Volvic - 15h

▲ □ ⊙ **Samedi 18 et dimanche 19** Journées Européennes du Patrimoine

▲ □ ⊙ **Du 18 septembre au 8 octobre** Semaine du développement durable

## RENSEIGNEMENTS PRATIQUES

INDIVIDUEL	PLEIN TARIF	TARIF RÉDUIT*
	Visite commentée (1h30 - 2h)	
	5,00 €	4,00 €
	Visite commentée (1h)	
	3,00 €	2,00 €
	Visite commentée musées	
3,50 €	2,00 €	
Entrée Sainte Chapelle		
1,00 €	gratuit le mercredi	

ENFANT	PLEIN TARIF	TARIF RÉDUIT*
	4-6 ans/ 6-12 ans/ 10-14 ans	
	2,00 €	gratuit

PASSEPORT PATRIMOINE	Tarif unique
	10,00 €
	pour 10 visites ou conférences au choix, non nominatif et validité illimitée

\* Habitants de Riom Limagne et Volcans, étudiants, demandeurs d'emploi, titulaires de la carte Cézam, et guides conférenciers VPAH.

Si vous souhaitez recevoir régulièrement les informations concernant nos programmations, envoyez votre adresse mail à patrimoine@rlv.eu

# « IL FAIT BON PARTOUT OÙ L'ON RESPIRE L'AIR DE LA LIBERTÉ. »

Émile Leclercq / *L'Avocat Richard*

## **Laissez-vous conter le Pays d'art et d'histoire de Riom Limagne et Volcans**

en compagnie d'un guide-conférencier agréé par le ministère de la culture et de la Communication. Le guide vous accueille. Il connaît toutes les facettes du Pays d'art et d'histoire et vous donne des clefs de lecture pour comprendre l'échelle d'un paysage, l'histoire du pays au fil de ses villes et villages. Le guide est à votre écoute. N'hésitez pas à lui poser vos questions.

Si vous êtes en groupe le Pays d'art et d'histoire de Riom Limagne et Volcans vous propose des visites toute l'année sur réservation. Des brochures conçues à votre attention vous sont envoyées à votre demande.

## **Le service Animation de l'architecture et du patrimoine de Riom Limagne et Volcans**

qui coordonne les initiatives du Pays d'art et d'histoire a conçu ce programme de visites. Il propose toute l'année des animations pour les habitants, les scolaires et les touristes. Il se tient à votre disposition pour tout projet.

## **Renseignements, réservations : Pays d'art et d'histoire**

### **de Riom Limagne et Volcans**

Animation de l'architecture et du patrimoine

Tour de l'Horloge, 5 rue de l'Horloge  
63200 RIOM

04 73 38 99 94 / 06 35 27 61 58

patrimoine@rlv.eu

www.rlv.eu

#patrimoinerlv @PaysRlv

## **Le Pays d'art et d'histoire de Riom Limagne et Volcans appartient au réseau national des Villes et Pays d'art et d'histoire.**

Le ministère de la Culture direction de l'Architecture et du Patrimoine, attribue l'appellation Villes et Pays d'art et d'histoire aux collectivités locales qui animent leur patrimoine.

Il garantit la compétence des guides-conférenciers et des animateurs du patrimoine et la qualité de leurs actions. Des vestiges antiques à l'architecture du XXe siècle, les villes et pays mettent en scène le patrimoine dans sa diversité. Aujourd'hui, un réseau plus de 200 villes et pays vous offre son savoir-faire sur toute la France.

